

## Zrušení EET

K 1.1.2023 byl zrušen zákon o evidenci tržeb. Není nutné oznamovat správci daně, že poplatník již nepřijímá evidované tržby ani zneplatňovat certifikáty, protože všechny certifikáty jsou od 1.1.2023 automaticky neplatné.

V tomto článku naleznete postupy vypnutí odesílání EET v našich programech MANW, Prodejna a eÚčtenky.

### MANW

Nastavte parametr EET\_REZIM na 0.

Horní lištové menu **Služby** -> **Nastavení parametrů** -> **EET\_REZIM** na **0**

The screenshot shows the 'Služby' menu with 'Nastavení parametrů' highlighted. Below it, the 'Nastavení parametrů' dialog box is open, displaying a table of parameters. The 'eet: Režim EET' parameter is highlighted, and its value is set to 0. A secondary dialog box for 'eet: Režim EET' is also shown, with '0' selected in the 'Hodnota1' column.

Název	Klíč	typ	sada	Implicitní	Aktuální hodnota
Cesta do modulu eÚčtenky	EET_CESTA	M	A	..leUctenky\	..leUctenky\
Do EET registrovat doklady od data	EET_OD_DATA	D	Z		01.01.2999
eet: Connection string pro synchronizaci SQL	CONNSTRSLEET	M	Z		
<b>eet: Režim EET</b>	<b>EET_REZIM</b>	<b>N</b>	<b>Z</b>	<b>0</b>	<b>0</b>
eet: Souvztažnost pro daň v základní sazbě	E:VZT_DPH_Z	N	Z		
eet: Souvztažnost pro daň ve snížené sazbě	E:VZT_DPH_S	N	Z		
eet: Souvztažnost pro daň ve třetí sazbě					
eet: Souvztažnost pro odečtení platby					
eet: Výchozí souvztažnost pro zaúčtování					
Pokladna modulu eÚčtenky					
Tisknout údaje o EET na vydané faktury					
Zákazník modulu eÚčtenky					

K tomu je také možné upravit nastavení dalších parametrů souvisejících s EET:

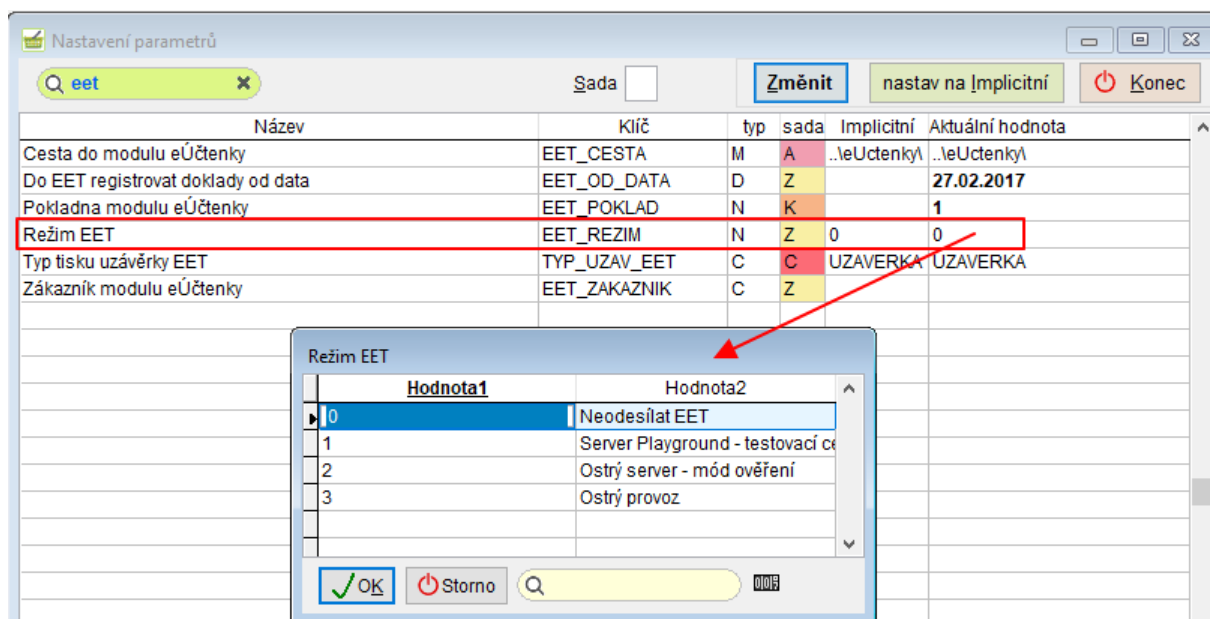
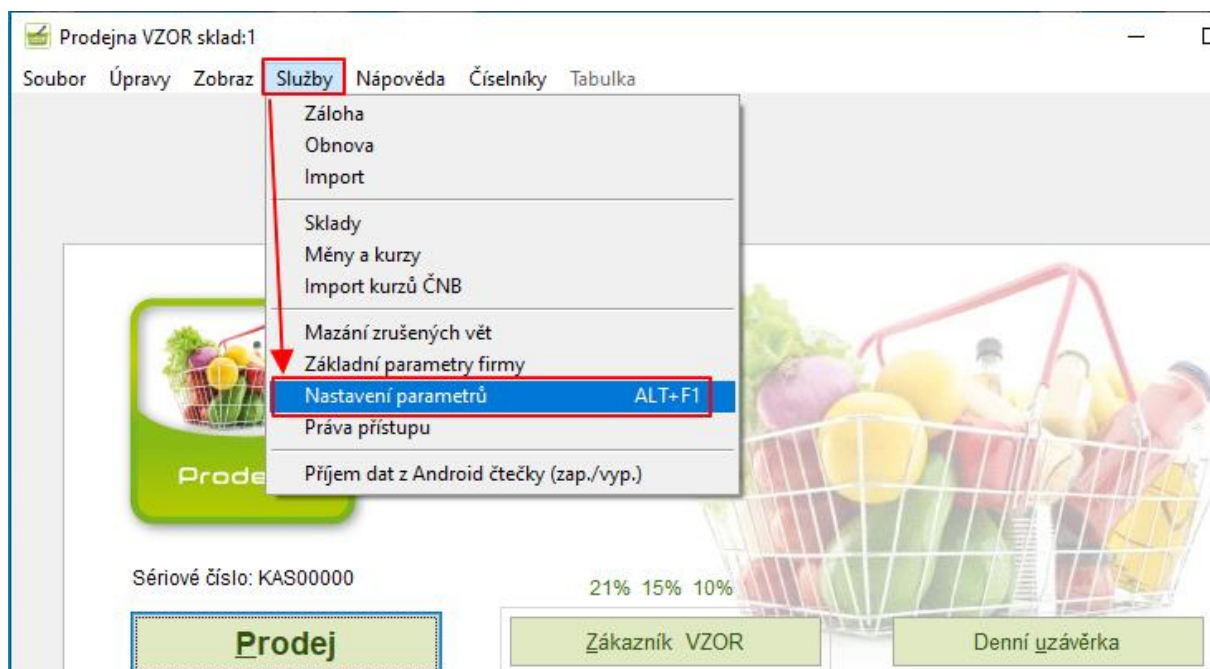
Tisknout údaje o EET na vydané faktury (EET\_FV\_TISK) na Ne

Do EET registrovat doklady od data (EET\_OD\_DATA) na vysoké datum (př. 1.1.2999)

## Prodejna


Nastavte parametr EET\_REZIM na 0.

Horní lištové menu **Služby** -> **Nastavení parametrů** -> **EET\_REZIM** na 0



## eÚčtenky

### Základní parametry -> Zaškrtněte Režim EET – Neodesílat do EET



**VZOR**  
VZOR  
Neklanova 18  
128 00 Praha 2

Prodej	Paragony
Denní uzávěrka	Zálohuj & Aktualizuj SQL
Základní parametry	Přidat certifikát

15% 21% 10%

Zákazník VZOR
1/2023

**Základní parametry firmy**

Firma: VZOR

Ulice: Neklanova 18

Město: Praha 2

PSČ: 128 00

IČO: 789456

DIČ: CZ5707061591

Počet desetinných míst při zaokrouhlování paragonu pro:  
- řádek 2 - základ daně 0 - DPH 2

Počet desetinných míst pro zadávání počtu 1

Zadávat cenu včetně DPH

Povolit platby kartou při prodeji

Povolit tvorbu vratek v prodeji

Povolit zadání dokladové slevy v prodeji

Povolit zadání odběratele v prodeji

Vystavení účtenky v prodeji potvrzovat heslem

Režim EET

- Server Playground, testovací certifikát
- Ostrý server, mód ověření
- Ostrý provoz
- Neodesílat do EET**

Implicitní sazba DPH pro necenikové položky 15 %

Implicitní množství při prodeji 1 jednotek

Typ paragonu PRODEJ40

Text na konec paragonu  
---- DĚKUJEME ----

Tiskárna pro tisk paragonů z agendy Prodej